



Мармелад

РЕКЛАМНЫЕ ВОЗМОЖНОСТИ



# Мармелад

**Общая площадь:** 79 700 м<sup>2</sup>

**Торговая площадь:** 43 000 м<sup>2</sup>

**Собственник:** АО ИНПРОМ ЭСТЕЙТ

**Посещаемость:** более 20 000 человек в день

**Расположение:** г.Волгоград, ул.Землячки, 110Б.

Исторический и культурный центр

Первый торгово-развлекательный комплекс для всей семьи, расположенный недалеко от Мамаева Кургана, включающий в себя более 300 магазинов и торговых точек



[marmeladmall34.ru](http://marmeladmall34.ru)

Годовой трафик  
**7 млн. человек**

# Зоны охвата

5  
МИН

125 000 чел

15  
МИН

432 000 чел

30  
МИН

1 400 000 чел

ТАМБОВ  
ВОРОНЕЖ

САРАТОВ  
КОМЫШИН

ВОЛГОГРАД

ВОЛЖСКИЙ

РОСТОВ-НА-ДОНУ

КРАСНОСЛОБОДСК



Аэропорт



Ж/д вокзал Волгоград 1



Речной вокзал

Торгово-развлекательный центр  
**Мармелад**



Памятник-ансамбль  
роям Сталинградской битвы  
мать зовет!



Музей-заповедник Сталин-  
градская битва

4 уровня

GBA - 80 000 m<sup>2</sup>  
GLA - 56 000 m<sup>2</sup>

Паркинг  
2 200 машиномест





## Якорные операторы

Продуктовый гипермаркет  
**Перекресток**

**Familia** 1 355 м<sup>2</sup>

Гипермаркет товаров для  
дома  
**Унидом** 1 261 м<sup>2</sup>

**LC Waikiki** 1 075 м<sup>2</sup>

**New Yorker** 837 м<sup>2</sup>

**Лэтуаль** 846 м<sup>2</sup>

**Спортмастер** 1 808 м<sup>2</sup>

**Zolla** 645 м<sup>2</sup>

Гипермаркет техники и  
электроники  
**М.Видео** 2 263 м<sup>2</sup>

**Gloria Jeans** 609 м<sup>2</sup>

**Ostin** 513 м<sup>2</sup>

Мультиплекс  
**Mori Cinema** 4 635 м<sup>2</sup>

**Henderson** 350 м<sup>2</sup>

**Mango** 343 м<sup>2</sup>

Фитнес-центр  
**Alex Fitness** 2 200 м<sup>2</sup>

**Love Republic** 316 м<sup>2</sup>

Магазин детских товаров  
**Детский мир** 1 712 м<sup>2</sup>

**KFC** 243 м<sup>2</sup>

**Вкусно - и точка** 320 м<sup>2</sup>

**Снежная королева** 1 431 м<sup>2</sup>

**350** магазинов

## Размещение видеороликов на светодиодных экранах и панелях:

Внутренний экран сцены центрального атриума ТРК «Мармелад»:

Размер экрана 6.73x3.86м

Разрешение: 1920x1080рх

Расположен в самом оживленном месте, в центральном атриуме ТРК

Аудитория: от 15тыс. человек в будни и от 25-30тыс. человек в день в выходные и праздники



## **Медиапанели внутри ТРК «Мармелад»:**

Размер экрана 7.11x1.19м

Разрешение: 1408x224px

Размер экрана 6.79x1.19м

Разрешение: 1344x224px

Расположены на межэтажных фризах  
(между 1 и 2 этажами) по всему ТРК.

Аудитория: от 15тыс. человек в будни  
и от 25-30тыс. человек в день в выходные  
и праздники



## Медиапанель внутри ТРК «Мармелад»:

Размер экрана 15.0x1.19м - 1 шт

Разрешение: 3136x224px

Расположена в самой проходной зоне ТРК над стойкой информации

Аудитория: от 15тыс. человек в будни и от 25-30тыс. человек в день в выходные и праздники







# Реклама на бортах эскалатора

Формат:

7.76x1.13 м, 8x13025 см



# Фриз (межэтажное перекрытие)

Формат:

8x1м, 7.5x1.3 м, 16x1 м



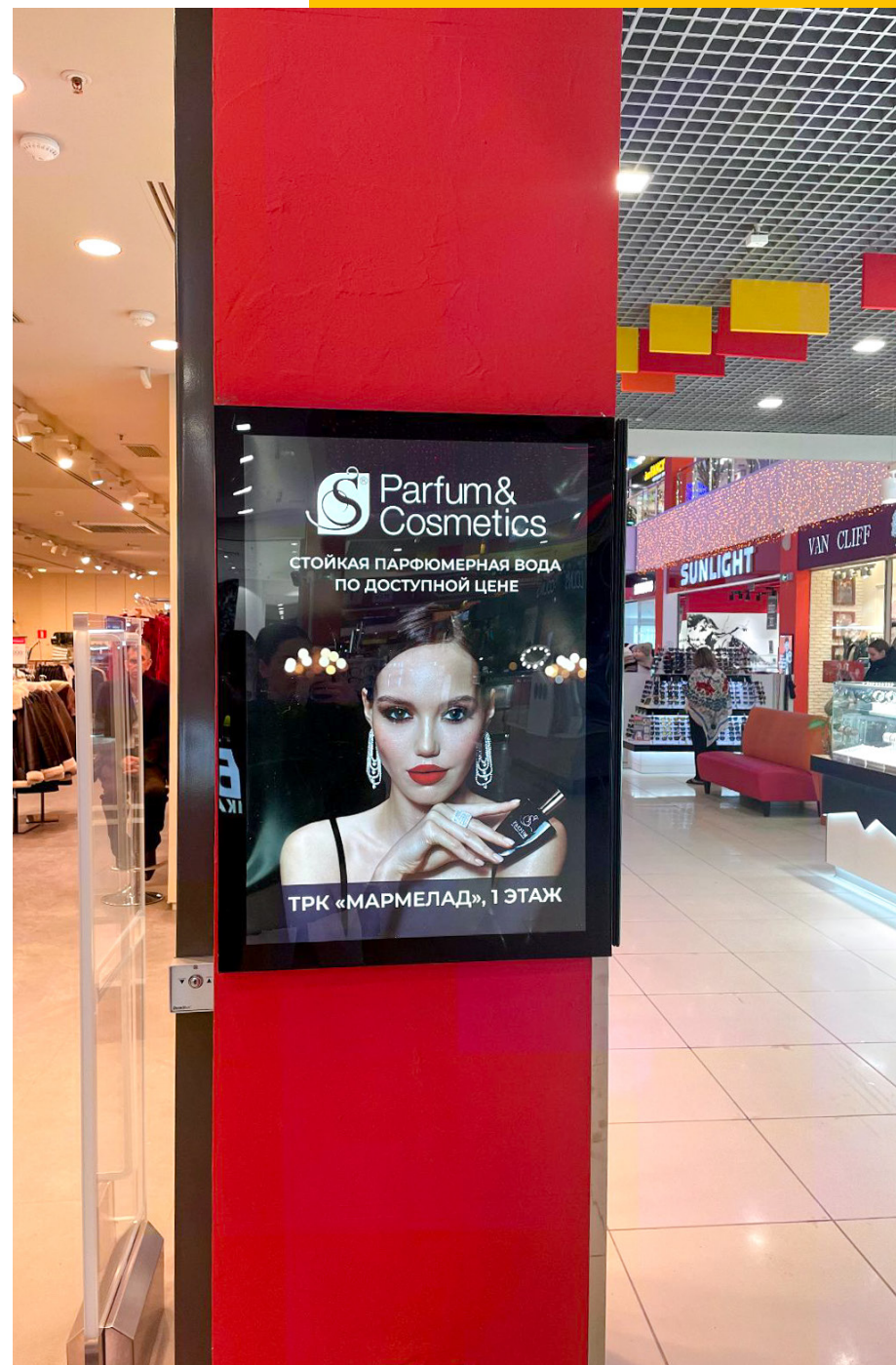
# Реклама в лифтах

Постер в лифте  
Формат: 0.4x0.6 м



# Реклама на световых панелях

Формат: А1 (59.4x84.1 см)











## Рекламный подиум

Манекены размещаются на подиумах, обязательно наличие табличек с указанием названия магазина и стоимостью представленных товаров



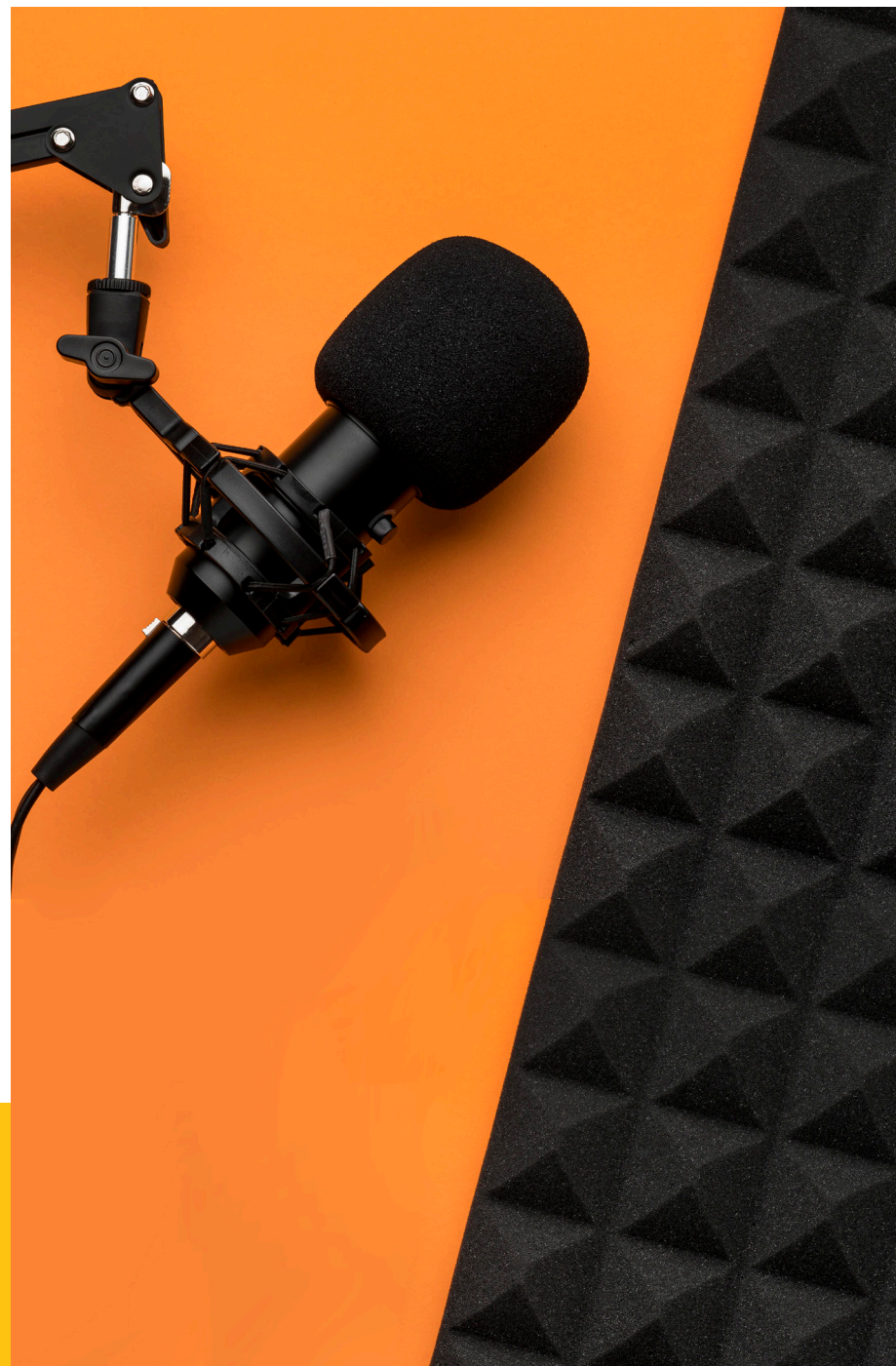
## Экспозиция автомобилей на прилегающей территории и в ТРК



## Радио-реклама

Техническое задание:

Аудиоролик длительностью до 20 секунд. Формат wav, mp3, sample rate (не менее) 44 100 Hz



## Промоакции

Раздача листовок, сэмплинг,  
дегустация и тестирование,  
размещение промооборудования



# Реклама на входной группе

Револьверные двери, боковые створки, фасадное остекление

Место размещения и дополнительные форматы уточняйте в службе маркетинга и рекламы



## Рекламные щиты на парковке

Формат: 2x2 м

Размещение возможно с двух сторон



## **Важно!**

- минимальный срок размещения: один календарный месяц
- контент для размещения предоставляется в службу маркетинга и рекламы не позднее, чем за 5 рабочих дней до начала трансляции
- контент начнет транслироваться только после заключения договора и 100% предоплаты за один календарный месяц

# Контакты

## Служба маркетинга и рекламы ТРК Мармелад

+7 (8442) 60-22-63

e-mail: [ms.mar.vog@inprom-estate.ru](mailto:ms.mar.vog@inprom-estate.ru).