

РЕКОМЕНДАЦИИ ДЛЯ РАЗРАБОТКИ ДИЗАЙН-ПРОЕКТА ТОРГОВОГО ПРОСТРАНСТВА

СОДЕРЖАНИЕ

Общие рекомендации

Входная группа

Оборудование

Коммерческий свет

Примерочные

Материалы

»» Проект сделанный на «Пятерку» также и работает



➤➤ Тоже относится и к островной торговле



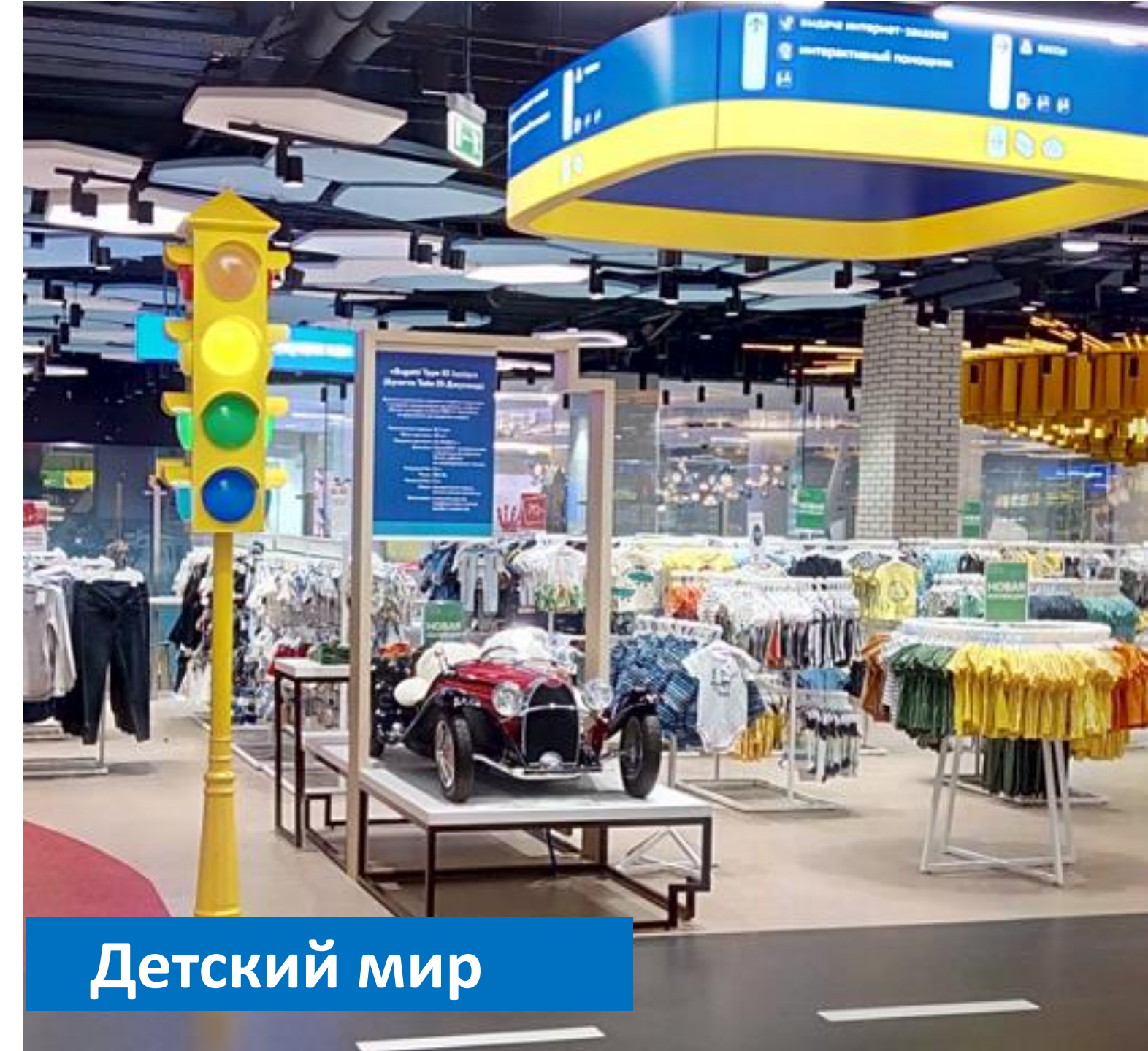
»» Интерьер должен подчеркивать индивидуальные особенности бренда



»» Арт-объект привлекает внимание покупателя к товару



FLAVA

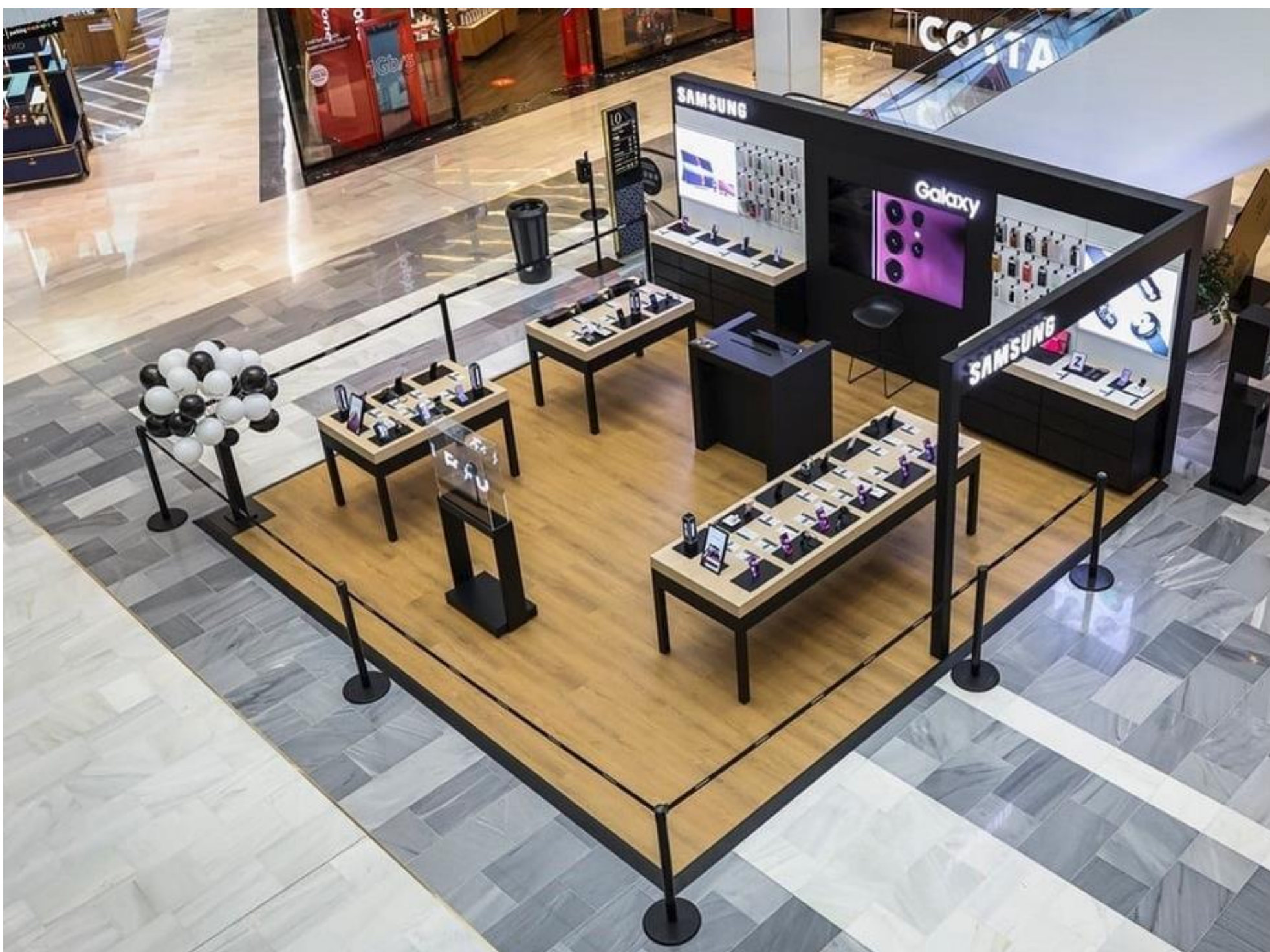


Детский мир

»» Остров, как арт-объект – максимум привлечения внимания посетителей



»» Открытые пространства обеспечивают хороший контакт с покупателем



»» Максимально открытые пространства с высоким потолком «затягивают» покупателя



»» Вывески – только объемные световые конструкции



»» Небольшой размер острова, не повод отказа от световой вывески!



»» Креативно оформленная витрина работает на 1000%



» Любой товарный профиль подразумевает интересную витрину



»» Магазин без витрины не магазин. Оригинальная витрина не значит дорого.



ТОРГОВОЕ ОБОРУДОВАНИЕ. ВЫКЛАДКА ТОВАРА

➤➤ Грамотное экспонирование товара способно заметно увеличить продажи

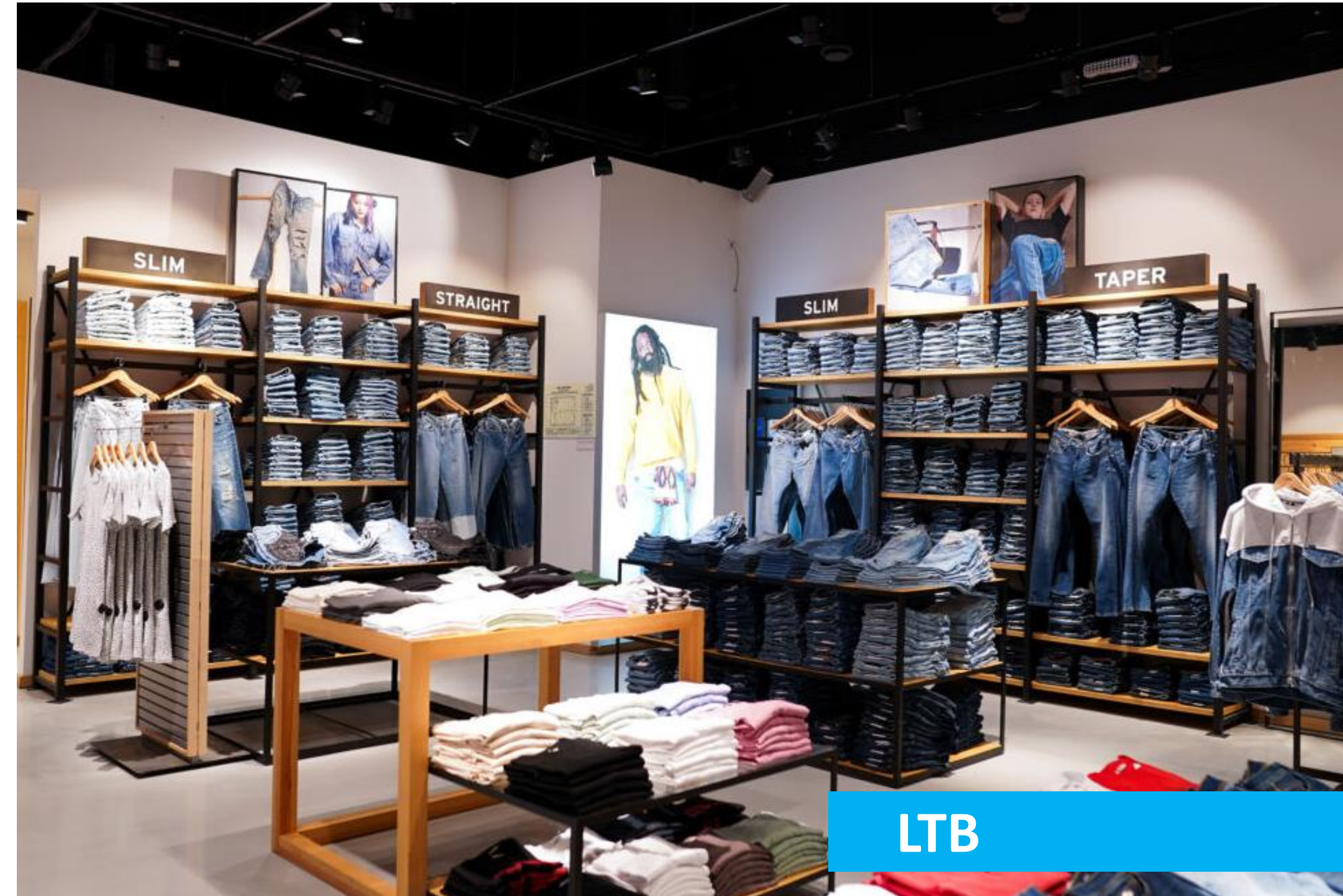


ТОРГОВОЕ ОБОРУДОВАНИЕ. ВЫКЛАДКА ТОВАРА

»» Разнообразная расстановка и использование оборудования различного типа



Sbalo



LTB

»» Подиумы для демонстрации новых коллекций



ТОРГОВОЕ ОБОРУДОВАНИЕ. ВЫКЛАДКА ТОВАРА

»» В выборе дизайна важно не копировать, а идти своим путем



Pridmen



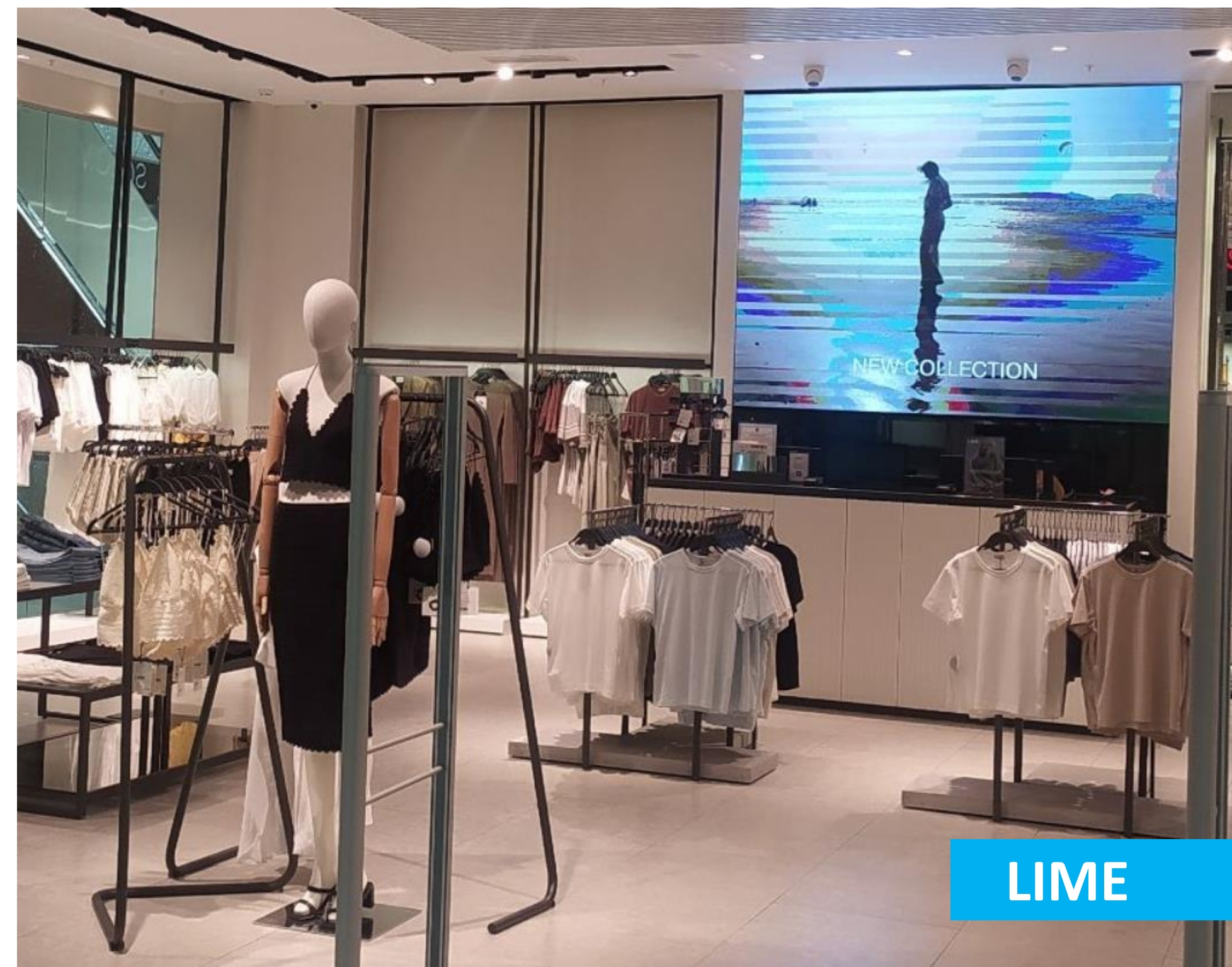
Befree

ТОРГОВОЕ ОБОРУДОВАНИЕ. ВЫКЛАДКА ТОВАРА

»» Впечатления тоже продают



»» Очевидный тренд – диджитализация



»» Актуально для всех сегментов и категорий товаров



»» Острова – не исключение!



»» Колонны должны эффектно использоваться для размещения оборудования



»» Органично вписаны в интерьер



»» Правильный световой проект – это плюс 20–25% к продажам



»» Освещенность входной группы и торгового зала – 800 л/м



»» Зональная, направленная подсветка – делает акценты



»» Световые буквы и декоративная подсветка внутри



➤➤ Окончательное решение о покупке принимается именно здесь



»» Свет должен быть приглушенным и рассеянным. Маленький размер ушел в прошлое



»» Качество отделочных материалов должно соответствовать уровню бренда



➤➤ Рекомендуется включение в интерьер натуральных материалов: металл, дерево, камень и т.д.



»» Эко-стиль будет в тренде всегда





Мармелад

Самое лучшее здесь

Спасибо за внимание!