

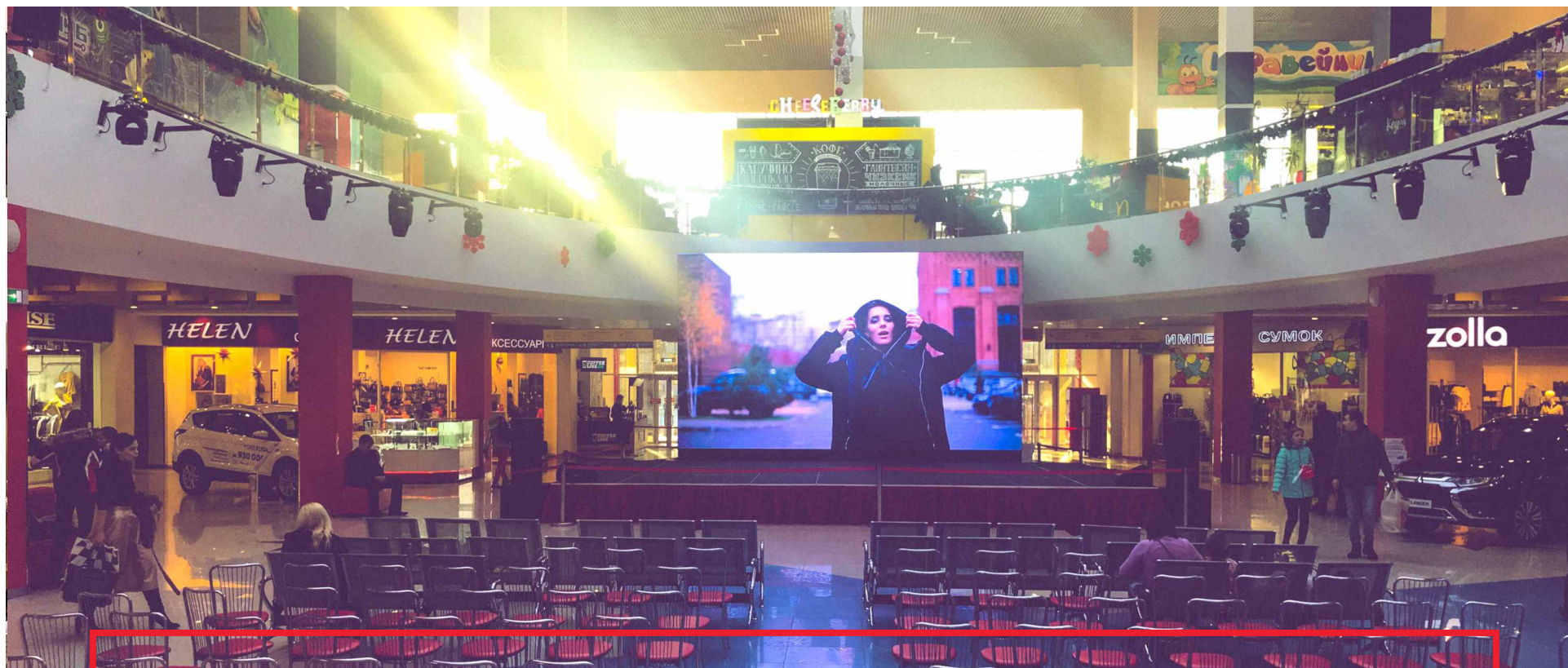
# ПРЕЗЕНТАЦИЯ РЕКЛАМНЫХ ВОЗМОЖНОСТЕЙ

ТРК Мармелад



г. Волгоград, ул. Землячки, 110Б





## ТРК Мармелад

Первый торгово-развлекательный комплекс для всей семьи, расположенный недалеко от Мамаева Кургана, включающий в себя более 300 магазинов и торговых точек.

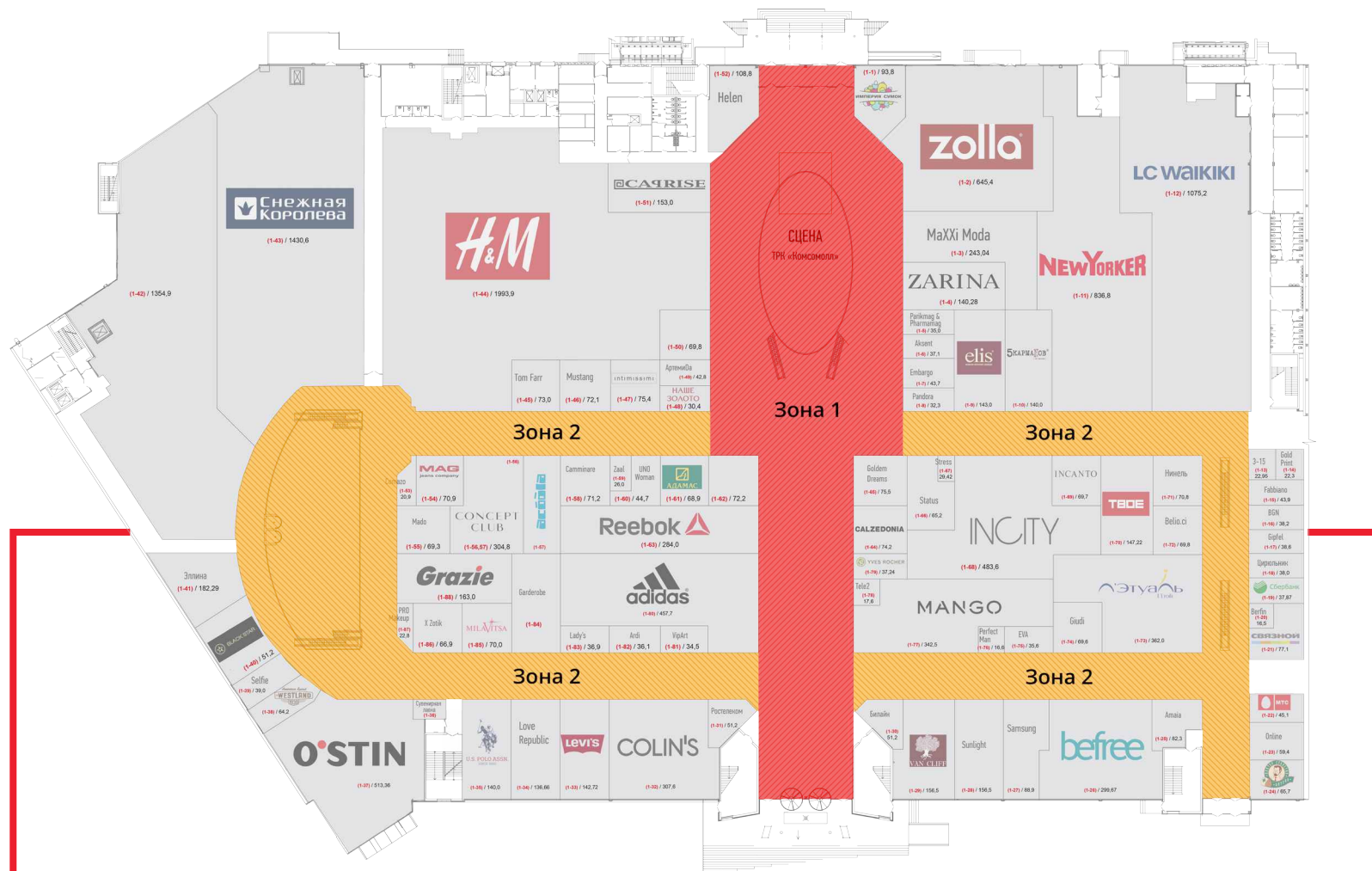
**Общая площадь:** 79 700 кв. м

**Торговая площадь:** 43 000 кв. м

**Собственник:** АО ИНПРОМ ЭСТЕЙТ

**Посещаемость:** более 16 000 человек в день

**Расположение:** г. Волгоград, ул. Землячки, 110Б. Исторический и культурный центр города



**Локация размещения рекламы**



Торгово-развлекательный комплекс

# Мармелад

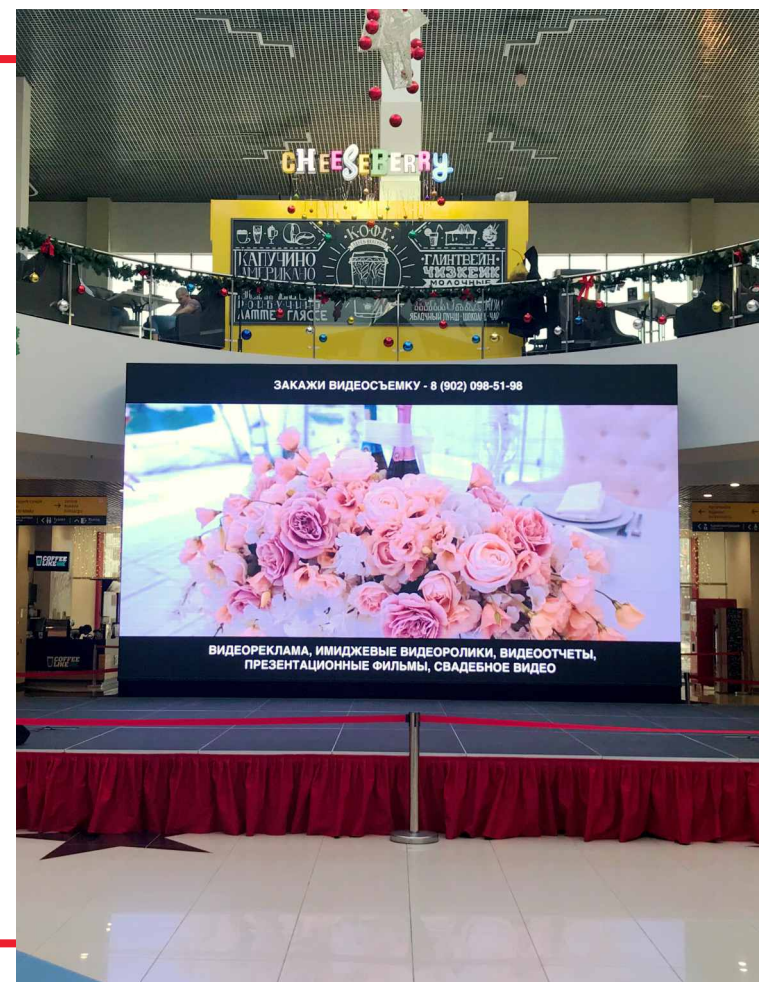
## Размещения видеороликов на светодиодных экранах и панелях

Внутренний экран сцены центрального  
атриума ТРК «Мармелад»:  
Размер экрана: 6,73\*3,86 м

Разрешение: 1920\*1080

Расположен в самом оживленном месте,  
в центральном атриуме ТРК.  
Аудитория: от 15 тыс. чел. в будни и  
от 25-30 тыс. чел. в день, в выходные  
и праздничные дни.

## Пример размещения



Торгово-развлекательный комплекс

# Мармелад

Экран на фасаде ТРК «Мармелад»:  
Размер экрана: 5,76\*2,72 м

Разрешение: 576\*272

Расположен на фасаде ТРК  
(со стороны Мамаева Кургана).  
Аудитория: от 15 тыс. чел. в будни  
и от 25-30 тыс. чел. в день,  
в выходные и праздники.

## Пример размещения



Торгово-развлекательный комплекс

# Мармелад

Медиапанели внутри ТРК «Мармелад»:

Размер экрана: 7,11\*1,19 м

Разрешение: 1408\*224

Размер экрана: 6,79\*1,19 м

Разрешение: 1344\*224

Расположены на межэтажных фризах (между 1 и 2 этажами) по всему ТРК.  
Аудитория: от 15 тыс. чел. в будни и от 25-30 тыс. чел. в день, в выходные и праздники.

## Пример размещения



Торгово-развлекательный комплекс

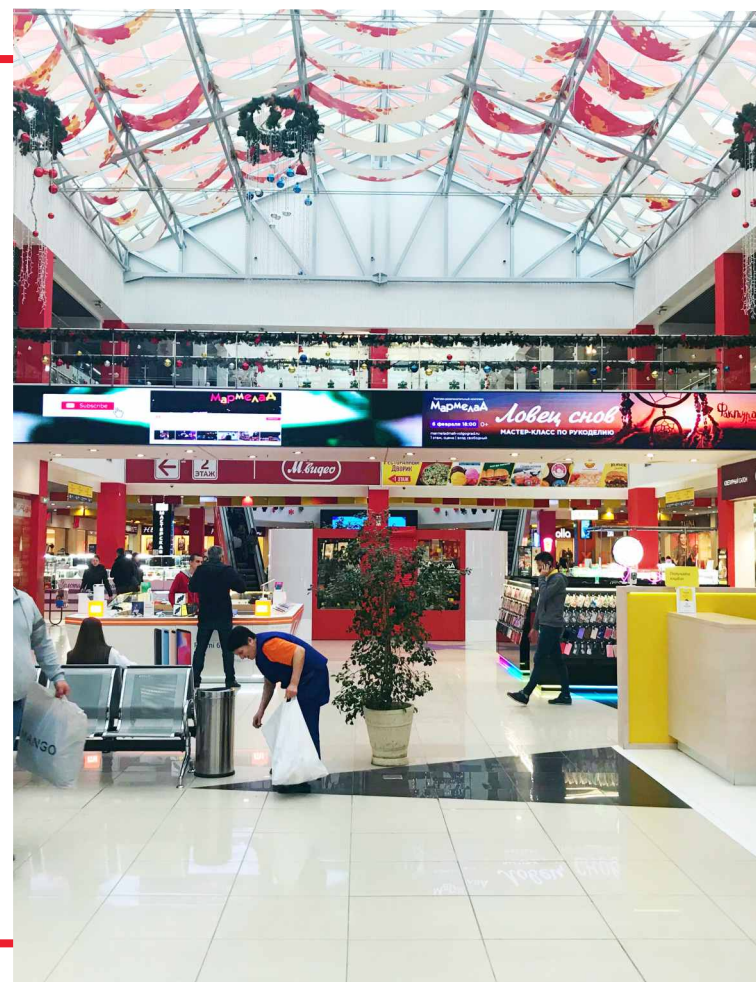
# Мармелад

Медиапанель внутри ТРК «Мармелад»  
Размер экрана: 15,0\*1,19 м - 1шт.

Разрешение: 3136\*224

Расположена в самом центре ТРК,  
над столом информации, в самой проходной  
зоне. Аудитория: от 15 тыс. чел. в будни  
и от 25-30 тыс. чел. в день, в выходные  
и праздники.

## Пример размещения





Торгово-развлекательный комплекс

# Мармелад

Медиапанели внутри ТРК «Мармелад»:

Размер экрана: 7,11\*1,19 м

Разрешение: 1408\*224

Размер экрана: 6,79\*1,19 м

Разрешение: 1344\*224

Расположены на межэтажных фризах (между 1 и 2 этажами) по всему ТРК.  
Аудитория: от 15 тыс. чел. в будни  
и от 25-30 тыс. чел. в день, в выходные  
и праздники.

## Пример размещения

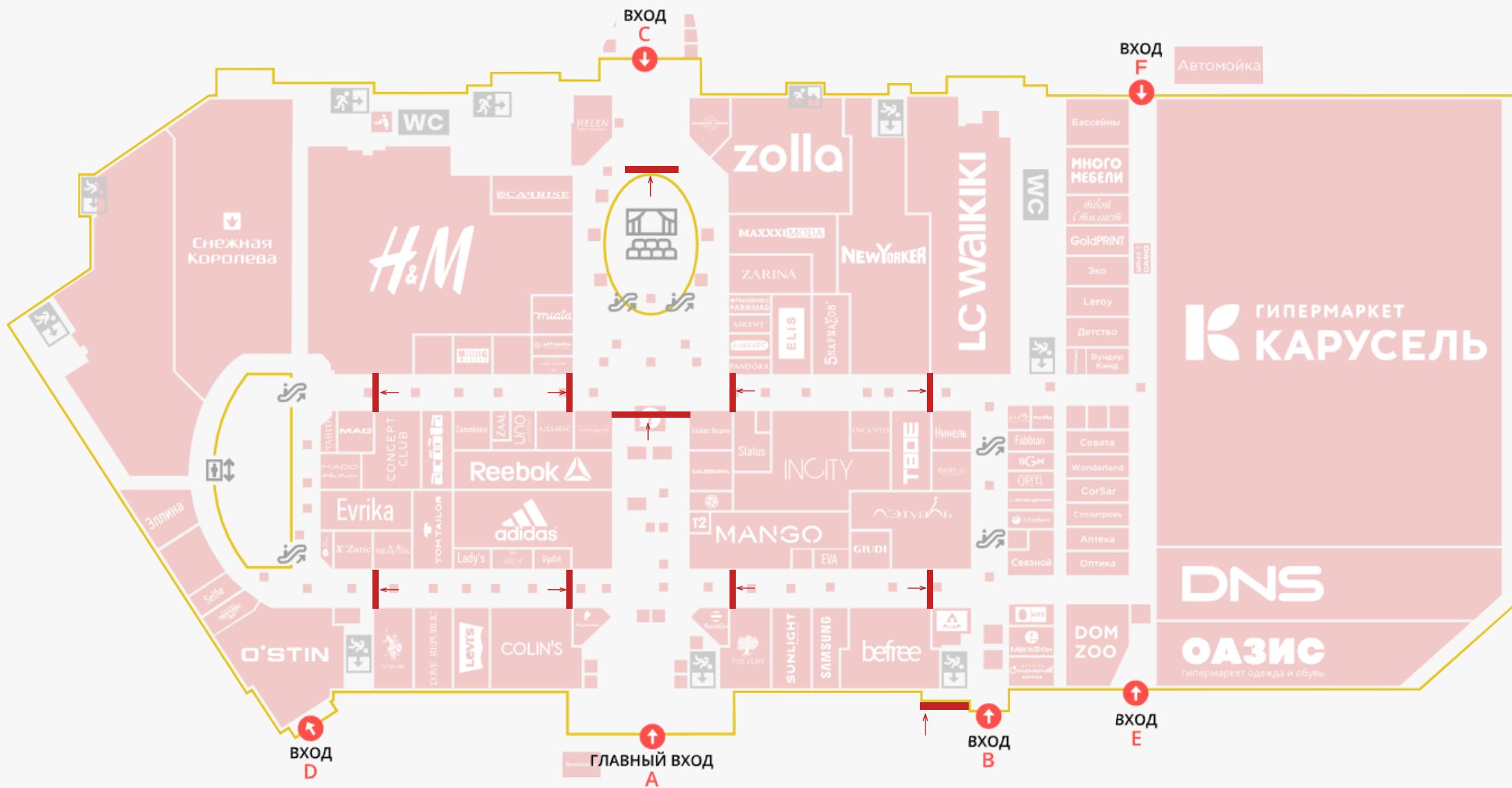




# 1 ЭТАЖ

## ПЛАН РАЗМЕЩЕНИЯ МЕДИАПАНЕЛЕЙ

ТРК Мармелад



Торгово-развлекательный комплекс  
**Мармелад**

## Реклама на бортах эскалатора

Формат: 7,76x1,13 м

## Пример размещения





Торгово-развлекательный комплекс

# Мармелад

## Фриз (межэтажное перекрытие)

Формат, м: 8x1; 7,5x1,3; 16x1;

## Пример размещения



## Реклама на входной группе

Револьверные двери, боковые створки,  
фасадное остекление.

Место размещения и дополнительные  
форматы уточняйте в службе маркетинга  
и рекламы.

## Пример размещения





Торгово-развлекательный комплекс

# Мармелад

## Реклама на флагах

Большие флаги

Формат: 1,8x0,6 м

Малые флаги

Формат: 1x1 м

## Пример размещения



## Радио-реклама

Техническое задание: Аудиоролик  
длительностью до 20 секунд. Формат wav,  
mp3, sample rate (не менее) 44 100 Hz

## Пример размещения





## Промо-акции

Раздача листовок, сэмплинг, дегустация и тестирование, размещение промо-оборудования

## Пример размещения



**Экспозиция  
автомобилей  
на прилегающей  
территории и в ТРК**

## **Пример размещения**





## Реклама в лифтовых кабинках

Формат: 0,4x0,6 м

## Пример размещения



## Рекламный подиум

Манекены размещаются на подиумах, обязательно наличие табличек с указанием названия магазина, и стоимостью представленных товаров.

## Пример размещения



Торгово-развлекательный комплекс  
**Мармелад**

## Вывески на фасаде

Лайт-боксы

Формат: 4,2x2,4 м

## Пример размещения





## Реклама на световых панелях

Формат: А1 (59,4x84,1 см)

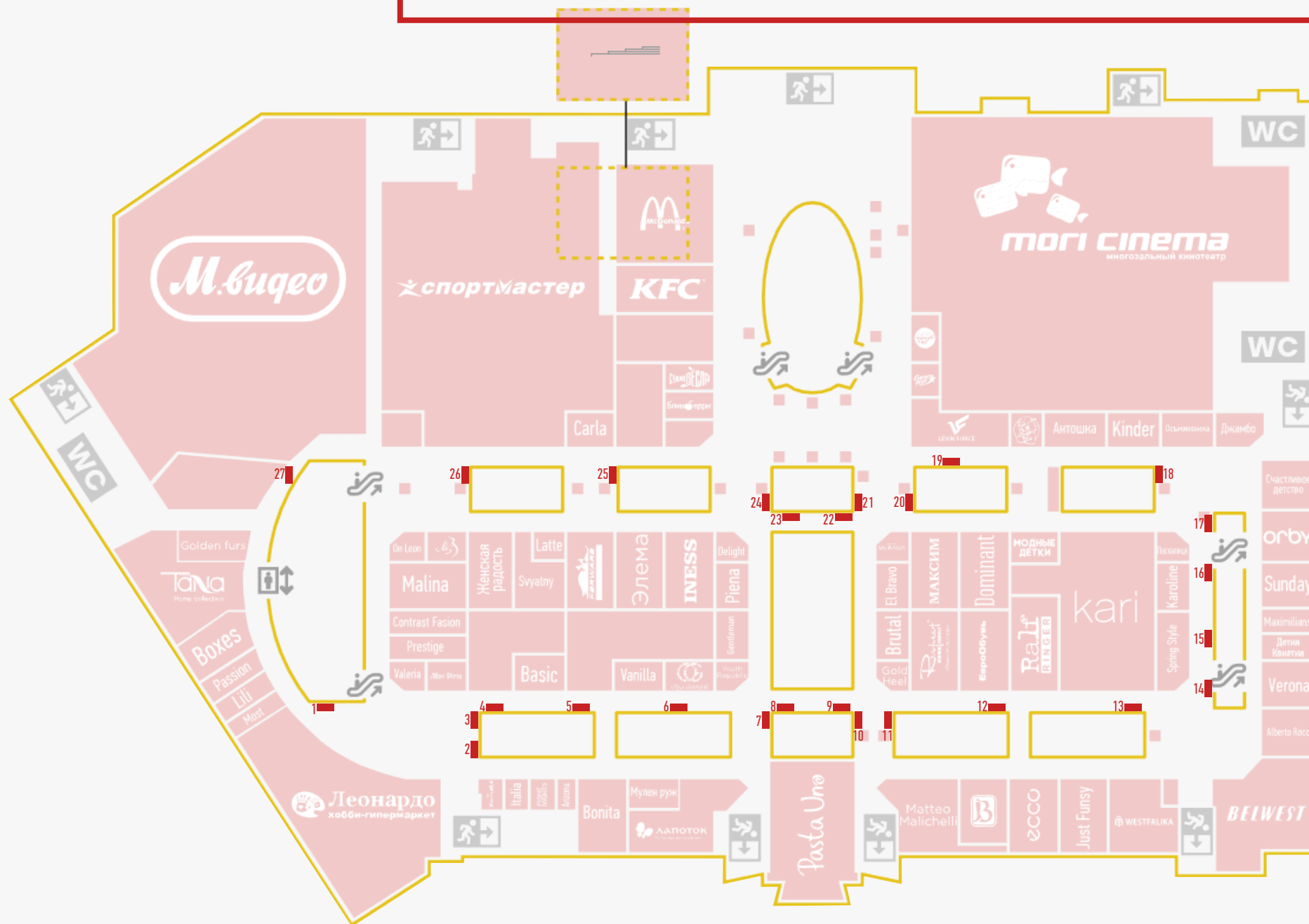
## Пример размещения



# 2 ЭТАЖ

## ПЛАН РАЗМЕЩЕНИЯ СВЕТОВЫХ ПАНЕЛЕЙ

ТРК Мармелад



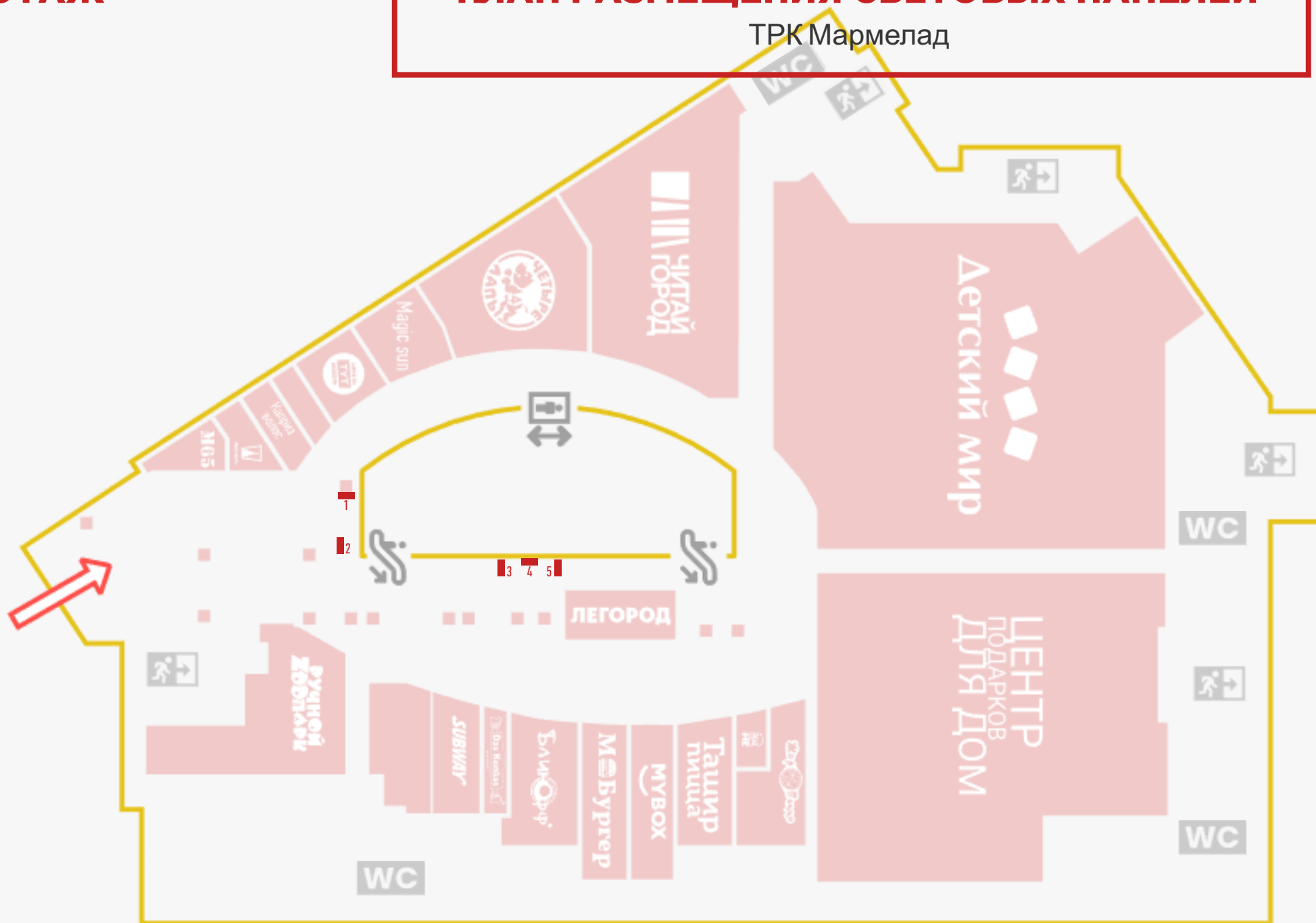




**-1 ЭТАЖ**

# ПЛАН РАЗМЕЩЕНИЯ СВЕТОВЫХ ПАНЕЛЕЙ

ТРК Мармелад



## **Важно!**

- минимальный срок размещения: один календарный месяц;
- контент для размещения предоставляется в службу маркетинга и рекламы не позднее чем за 5 рабочих дней до начала трансляции;
- контент начнет транслироваться только после заключения договора и 100% предоплаты за один календарный месяц;

# **Контакты**

**Служба маркетинга и рекламы ТРК Мармелад**

**+7 (8442) 60-22-63**

**[marketing@komso-moll.ru](mailto:marketing@komso-moll.ru)**